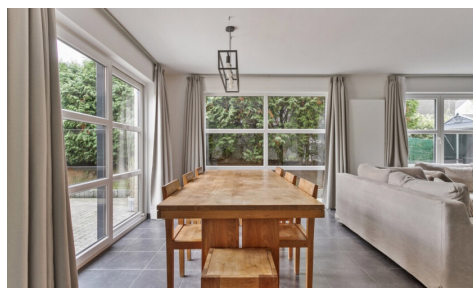


A vendre - Maison

Meelblok 3, 1730 Bekkerzeel

€ 569.000

Ref. 6340341



Nombre de chambres: 4
Nombre de salle de bains: 2
Disponibilité: à l'acte

Surf. Hab: 230m²
Surf. Terrain: 417m²
Quartier: campagne

PEB/EPB: 160kwh/m²/j

Description

Cette magnifique maison habitable de suite, entièrement rénovée en 2019, est l'endroit idéal où vous n'avez qu'à déposer vos meubles et vider vos valises. En entrant, vous serez immédiatement séduit par le hall d'entrée lumineux, qui comprend un WC séparé. Le salon baigne dans la lumière naturelle et se prolonge harmonieusement dans la cuisine ouverte, équipée d'appareils Siemens de haute qualité.

Les grandes baies vitrées offrent une vue magnifique sur le jardin entièrement aménagé et très bien entretenu. Vous pourrez profiter de 2 terrasses conviviales, vous permettant de profiter du soleil à tout moment de la journée. Le jardin est entièrement clos, idéale pour votre fidèle compagnon à quatre pattes. Adjacent à la cuisine, vous trouverez la buanderie.

Au premier étage, il y a 3 grandes chambres et une salle de bain élégante. Le dernier étage est aménagé en suite principale, offrant une douche privative et un espace dressing spacieux.

De plus, la maison dispose d'un garage et d'une allée pouvant accueillir deux voitures, ce qui offre un confort supplémentaire. La maison bénéficie d'un bon score PEB B et l'électricité est conforme.

Avec un emplacement idéal près du ring, des écoles et des transports en commun, entourée de zones naturelles, cette maison combine le meilleur des deux mondes. De plus, vous vous trouvez dans une rue calme et familiale sans circulation. Ne manquez pas cette occasion unique et faites de cette maison votre nouveau chez-vous !

Finances

Prix: € 569.000,00

Disponible: à l'acte

Bâtiment

Surface habitable: 230,00 m²

Façades: 3

Année de construction: 2007

Rénovation: 2019

État: Excellent état

Largeur façade: 8,00 m

Type de toit: Toit en selle

Confort

Meublé: Non

Energie

PEB score: 160

PEB code: 20241021-0003420950-RES-1

PEB classe: B

Double vitrage: Oui

Fenêtres: Pvc

Certificat d'électricité: Oui, conforme

Date de certificat: 11/12/2006

Localisation géographique

Environnement: Campagne, calme

École à proximité: Oui

Commerces à proximité: Oui

Transports publics à proximité: Oui

Autoroute à proximité: Oui

Terrain

Superficie terrain: 417,00 m²

Largeur à la rue: 11,00 m

Jardin: Oui

Aménagement

Salle de séjour: 57,00 m²

Cuisine: 23,00 m², super-équipée

Chambre 1: 38,00 m²

Chambre 2: 20,00 m²

Chambre 3: 17,00 m²

Chambre 4: 17,00 m²

Salle de bain type: Douche et bain

Toilettes: 2

Buanderie: Oui

Grenier: Oui

Type de chauffage: Gaz (chau. centr.)

Chauffage: Individuel

Réservoir d'eau: Oui

Techniques

Électricité: Oui

Câbles téléphoniques: Oui

Télévision par câble: Oui

Egouts: Oui

Gaz: Oui

Eau: Oui

Urbanisme

Affectation: Zone d'habitat rurale

Permis de bâtir: Oui

Permis de lotir: Oui

Droit de préemption: Non

Intimation en justice: Non communiqué

G-score: A

P-score: A

Zone d'espace ouvert sensible à l'eau: Non

Parking

Garage: Oui

Parkings extérieur: Oui

Parkings intérieur: Oui