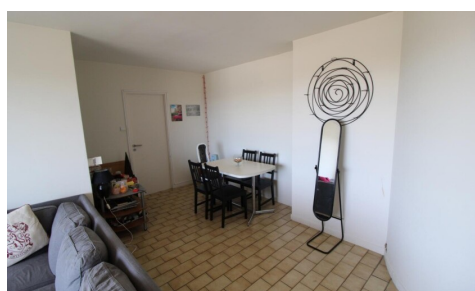
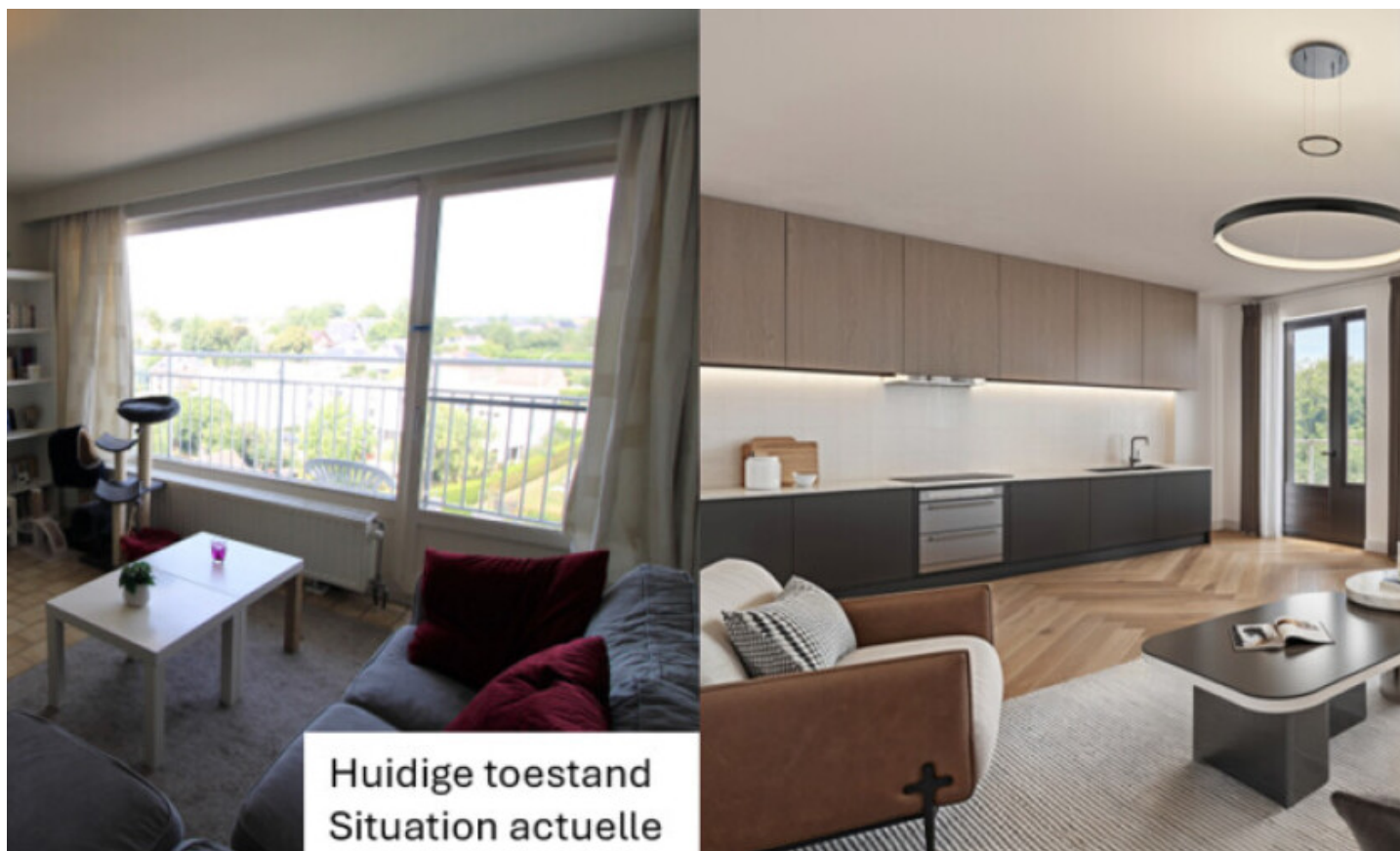


## Te koop - Appartement

Breughelpark 13 B29, 1731 Zellik

**Doe een bod vanaf € 149.000**

**Ref. 6113654**



Aantal slaapkamers: 2

Aantal badkamers: 1

Beschikbaarheid: vanaf akte

Bew. opp.: 72m<sup>2</sup>

Terras opp.: 16m<sup>2</sup>

Buurt: centraal

EPC: 186kwh/m<sup>2</sup>/j

Type verwarming: gas

## Omschrijving

Dit op te frissen twee slaapkamer appartement bevindt zicht op het 8ste verdiep van het groende Breughelpark.

Op heden is het appartement ingedeeld als volgt: inkomhal, ruime living, nachthal met opbergruimte, 2 slaapkamers (9,15m<sup>2</sup> en 13m<sup>2</sup>), badkamer met ligbad en douchegordijn, apart toilet, keuken met aansluiting voor wasmachine en een ruim vernieuwd terras (15,60m<sup>2</sup>).

Zellik biedt een vlotte toegang tot de belangrijkste invalswegen naar Brussel en de Ring en beschikt ook over een treinstation waardoor u zonder de files te moeten trotseren in een mum van tijd in de hoofdstad staat.

Lasten: € 280 per maand (gemeenschappelijke delen + verwarming en water). Er dient bovenop de lasten eveneens nog € 155,10/maand betaald te worden voor de nieuwe terrassen en dit tot september 2030. EPC: 186 kWh/m<sup>2</sup>j.

Neem vandaag nog contact met ons op voor een afspraak.

---

## Financieel

Prijs: Doe een bod vanaf € 149.000,00

Beschikbaarheid: Vanaf akte

## Gebouw

Bewoonbare oppervlakte: 72,00 m<sup>2</sup>

Aantal gevels: 3

Bouwjaar: 1969

Staat: Goede staat

Verdiep: 8

Aantal verdiepingen: 8

## Comfort

Gemeubeld: Nee

Videfoon: Ja

Lift: Ja

## Energie

EPC score: 186

EPC code: 20220719-0002643202-RES-1

EPC klasse: B

Dubbele beglazing: Ja

Ramen: Hout

Elektriciteitskeuring: Ja, niet conform

Type verwarming: Gas

Verwarming: Collectief

## Ligging

Buurt: Centraal, rustig

School nabij: Ja

Winkels nabij: Ja

Openbaar vervoer nabij: Ja

Autosnelweg nabij: Ja

Sportcentrum nabij: Ja

## Terrein

Tuin: Nee

## Indeling

Woonkamer: 26,00 m<sup>2</sup>

Keuken: 6,44 m<sup>2</sup>, gedeeltelijk geïnstalleerd

Slaapkamer 1: 9,15 m<sup>2</sup>

Slaapkamer 2: 12,19 m<sup>2</sup>

Badkamer 1: 3,87 m<sup>2</sup>

Badkamer type: Douche in bad

Terras: 15,60 m<sup>2</sup>

Kelder: Ja

## Technieken

Elektriciteit: Ja

Telefoonbekabeling: Ja

Riolering: Ja

Gas: Ja

Water: Ja

## **Stedenbouw**

Bestemming: Woongebied

Bouwvergunning: Niet meegedeeld

Verkavelingsvergunning: Niet meegedeeld

Voorkooprecht: Ja

Dagvaarding: Niet meegedeeld

G-score: A

P-score:  D

## **Parking**

Parkings buiten: Ja

Parkings binnen: Nee