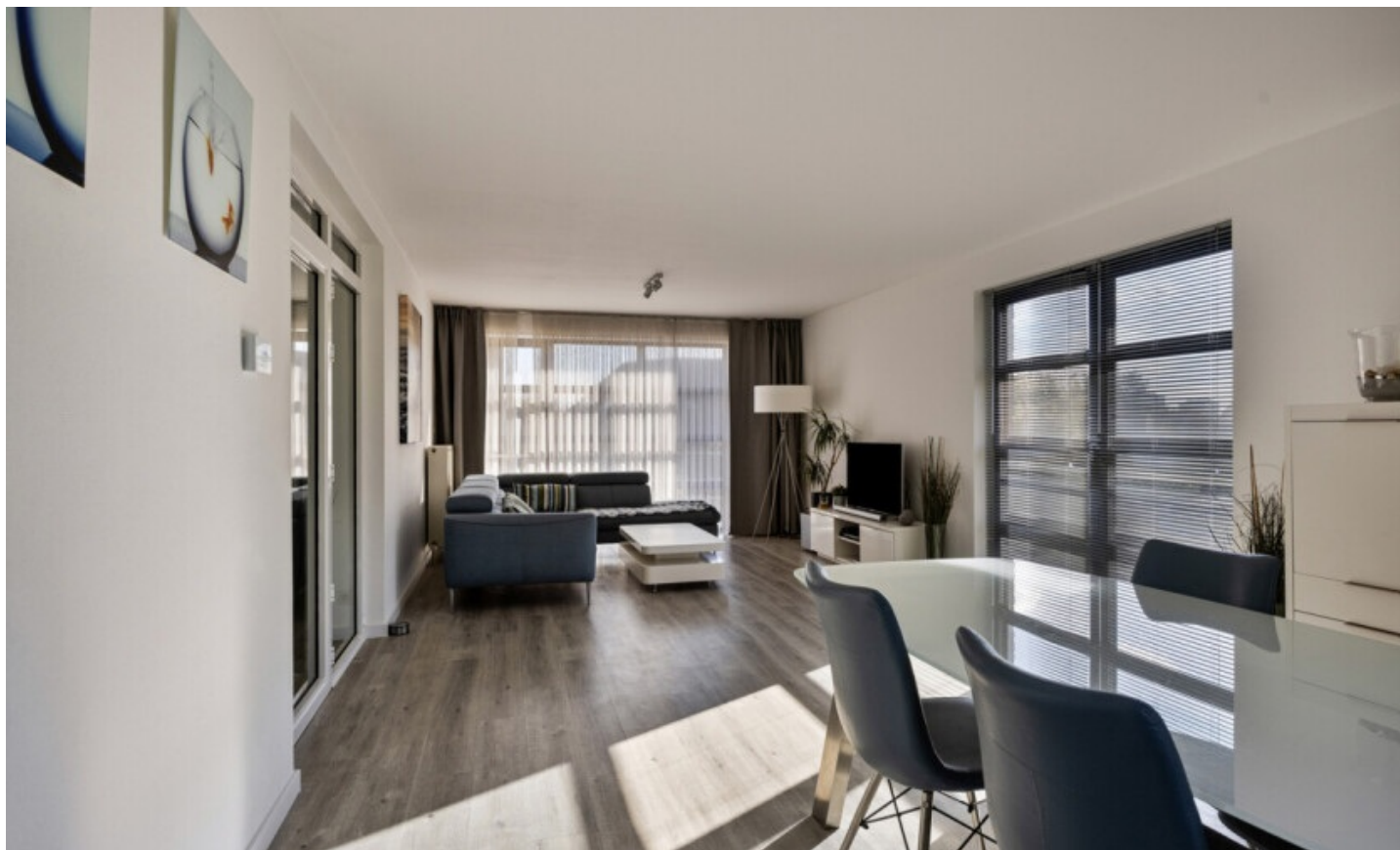


Te koop - Duplex

€ 425.000

Vliegwezenlaan 70 B5, 1731 Zellik

Ref. 6288427



Aantal slaapkamers: 4

Aantal badkamers: 2

Beschikbaarheid: vanaf akte

Bew. opp.: 184m²

Buurt: centraal

EPC: 145kwh/m²/j

Type verwarming: gas cv

Omschrijving

Ontdek dit zeer ruime duplex-appartement, volledig gerenoveerd tussen 2019 en 2022, gelegen op de tweede en derde verdieping van een kleinschalig gebouw. Momenteel ingericht als twee aparte appartementen, ideaal voor gezinnen met studerende tieners/jongvolwassenen of als kangoeroewoning. De verdiepingen kunnen eenvoudig weer samengevoegd worden.

Gelegen nabij station, openbaar vervoer en fietssnelweg, biedt het een uitstekende bereikbaarheid voor pendelaars en fietsers.

Indeling:

Tweede verdieping: ruime inkomhal, lichte woonkamer, stijlvolle semi-open keuken (Bosch-apparatuur), drie slaapkamers (14 m², 13 m², 12 m²), berging, badkamer, extra toilet en een gezellig terras. Bewoonbare oppervlakte: 105 m².

Derde verdieping: moderne woonkamer met open keuken, slaapkamer, badkamer en balkon met prachtig uitzicht. Bewoonbare oppervlakte: 79 m².

Extra troeven:

Twee garages, twee parkeerplaatsen, een lift en een adembenemend uitzicht op de Basiliek van Koekelberg. Dicht bij Zellik-centrum, winkels, UZ Brussel en belangrijke verbindingswegen. De heraangelegde PIVO-site biedt een groene oase voor ontspanning.

Rustig gelegen aan de grens met Relegem, combineert dit appartement landelijke charme met stedelijke bereikbaarheid.

Mis deze unieke kans niet, plan snel een bezoek!

Financieel

Prijs: € 425.000,00

Beschikbaarheid: Vanaf akte

Gebouw

Bewoonbare oppervlakte: 184,00 m²

Aantal gevels: 3

Bouwjaar: 1998

Renovatiejaar: 2019

Staat: Uitstekend

Comfort

Gemeubeld: Nee

Parlofoon: Ja

Lift: Ja

Energie

EPC score: 145

EPC code: 20241025-0003413951-RES-1

EPC klasse: B

Ligging

Buurt: Centraal

School nabij: Ja

Winkels nabij: Ja

Openbaar vervoer nabij: Ja

Autosnelweg nabij: Ja

Terrein

Tuin: Nee

Indeling

Keuken: Ja, volledig geïnstalleerd

Slaapkamer 1: 14,00 m²

Slaapkamer 2: 13,00 m²

Slaapkamer 3: 12,00 m²

Slaapkamer 4: 10,00 m²

Badkamer type: Douche en ligbad

Toiletten: 3

Wasplaats: Ja

Dubbele beglazing: Ja
Ramen: Aluminium
Elektriciteitskeuring: Ja, conform
Type verwarming: Gas cv
Verwarming: Individueel

Technieken

Elektriciteit: Ja
Telefoonbekabeling: Ja
Riolering: Ja
Gas: Ja
Water: Ja

Stedenbouw

Bestemming: Niet meegedeeld
Bouwvergunning: Niet meegedeeld
Verkavelingsvergunning: Niet meegedeeld
Voorkooprecht: Niet meegedeeld
Asbestinventarisatetest: Ja
Asbestinventarisatetest opmaak datum:
18/10/2024
Asbestinventarisatetest informatie: Asbestveilig
Dagvaarding: Niet meegedeeld
G-score: A
P-score: A
Watergevoelig openruimtegebied: Nee

Parking

Garage: Ja
Parkings buiten: 2
Parkings binnen: 2