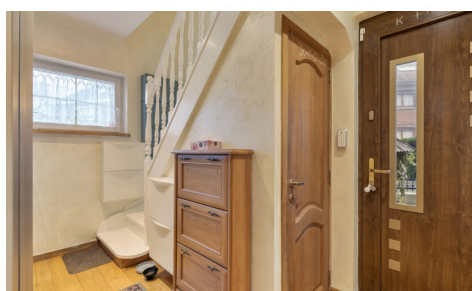


## Te koop - Huis

Edouard De Grijsestraat 20, 1090 Jette

**€ 424.750**

**Ref. 6515924**



Aantal slaapkamers: 3

Aantal badkamers: 1

Garages: 1

Beschikbaarheid: vanaf akte

Bew. opp.: 145m<sup>2</sup>

Terras opp.: 28m<sup>2</sup>

EPC: 329kwh/m<sup>2</sup>/j

Type verwarming: gas cv

## Omschrijving

Deze volledig gerenoveerde 3-gevelwoning biedt een unieke kans voor wie op zoek is naar een instapklare woning met een centrale en goed verbonden ligging.

Gelegen nabij de Ring, Brussel-Centrum, scholen, openbaar vervoer, winkels en parken zoals het Dielegembos, Koning Boudewijnpark en Laarbeekbos, biedt deze woning een perfecte mix van comfort en bereikbaarheid. Ook belangrijke ziekenhuizen zoals UZ Brussel en het Brugmann Ziekenhuis bevinden zich in de buurt.

De woning beschikt over een ruime inkomhal, een eetkamer, een gezellige zithoek en een half-open keuken, ideaal voor familie- en vriendenbijeenkomsten.

Op het gelijkvloers vindt u verder een apart toilet en een kelder voor extra opslagruimte.

Op de eerste verdieping zijn er twee slaapkamers (9m<sup>2</sup> en 11m<sup>2</sup>) en een moderne badkamer met douche, hoekbad, wastafel en toilet.

De zolderverdieping (21m<sup>2</sup>) is volledig ingericht als extra slaapkamer of hobbyruimte.

Daarnaast geniet u van een zonnig terras van 21m<sup>2</sup>, georiënteerd op het zuidoosten, en een autostaanplaats voor de woning.

De verwarmingsketel op gas werd vernieuwd in 2022, en een alarmsysteem zorgt voor extra veiligheid.

Deze woning combineert moderne voorzieningen, een praktische indeling en een uitstekende ligging.

Plan snel een bezichtiging en ontdek het zelf!

---

## Financieel

Prijs: € 424.750,00

Beschikbaarheid: Vanaf akte

## Gebouw

Bewoonbare oppervlakte: 145,00 m<sup>2</sup>

Aantal gevels: 3

Bouwjaar: 1930

Renovatiejaar: 2004

Gevelbreedte: 11,00 m

Type dak: Platdak

## Comfort

Gemeubeld: Nee

Alarm: Ja

## Energie

EPC score: 329

EPC code: 20250117-000171681-01-04

EPC klasse: F

## Terrein

Breedte aan straatkant: 20,00 m

Tuin: Nee

## Indeling

Woonkamer: 37,00 m<sup>2</sup>

Keuken: 8,00 m<sup>2</sup>, geïnstalleerd

Slaapkamer 1: 9,00 m<sup>2</sup>

Slaapkamer 2: 11,00 m<sup>2</sup>

Slaapkamer 3: 21,00 m<sup>2</sup>

Badkamer type: Douche en ligbad

Toiletten: 1

Terras: 28,00 m<sup>2</sup>

## Technieken

Elektriciteit: Ja

Telefoonbekabeling: Ja

Kabeltelevisie: Ja

Riolering: Ja

Gas: Ja

Dubbele beglazing: Ja  
Elektriciteitskeuring: Ja, niet conform  
Datum keuring: 17/01/2025  
Type verwarming: Gas cv  
Verwarming: Individueel

Water: Ja

## **Stedenbouw**

Bestemming: Niet meegedeeld  
Bouwvergunning: Niet meegedeeld  
Verkavelingsvergunning: Niet meegedeeld  
Voorkooprecht: Niet meegedeeld  
Dagvaarding: Niet meegedeeld

## **Parking**

Garage: 1