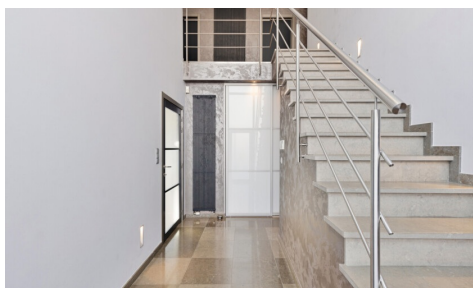


## Te koop - Villa

Sint-Godardusstraat 16, 1730 Bekkerzeel

**€ 1.250.000**

**Ref. 6057824**



Aantal slaapkamers: 4

Aantal badkamers: 2

Beschikbaarheid: vanaf akte

Bew. opp.: 356m<sup>2</sup>

Grond opp.: 1919m<sup>2</sup>

Buurt: landelijk

EPC: 193kwh/m<sup>2</sup>/j

Type verwarming: gas cv

# Omschrijving

Deze prachtige villa biedt het beste van 2 werelden: ze ligt in een landelijke en rustige omgeving, maar biedt tegelijkertijd een zeer vlotte verbinding naar de belangrijkste invalswegen, Brussel en de Ring.

Via de imposante inkomhal met gastentoilet en vestiaire treed je deze grandiose woning binnen. De eetplaats en lichtrijke living met parketvloer bieden een gezellige en comfortabele leefruimte, waar het heerlijk ontspannen is na een drukke werkdag. De aansluitende, volledig uitgeruste, open keuken staat u toe om het contact met uw gezin of gasten te behouden terwijl u staat te kokkerellen. Op het gelijkvloers bevindt zich tenslotte nog een praktische wasruimte met ingebouwde kasten.

Op de eerste verdieping hebben we een ruime nachthal met toilet, een masterbedroom met terras, drie ruime slaapkamers.

Uw momentje wellness wordt gegarandeerd in luxueuze badkamer met bubbelbad en inloopdouche, terwijl de aparte douchekamer ochtendfiles in de badkamer vermijdt.

De garage beschikt over een eigen laadpunt voor elektrische wagens en de kelder zorgt voor extra opslagruimte.

In deze woning is het altijd een beetje vakantie: het prachtige terras met jacuzzi, buitendouche en poolhouse is perfect voor ontspannende momenten met de familie en vrienden.

Mis deze unieke kans niet om te genieten van luxe en comfort in een idyllische omgeving!

---

## Financieel

Prijs: € 1.250.000,00

Beschikbaarheid: Vanaf akte

## Gebouw

Bewoonbare oppervlakte: 356,00 m<sup>2</sup>

Aantal gevels: 4

Bouwjaar: 2005

Staat: Uitstekend

## Comfort

Gemeubeld: Ja

Alarm: Ja

Videfoon: Ja

## Energie

EPC score: 193

EPC code: 20240712-0003117052-RES-2

EPC klasse: B

Dubbele beglazing: Ja

Ramen: Aluminium

Type verwarming: Gas cv

Verwarming: Individueel

## Ligging

Buurt: Landelijk, rustig

School nabij: Ja

Winkels nabij: Ja

Openbaar vervoer nabij: Ja

Autosnelweg nabij: Ja

## Terrein

Grondoppervlakte: 1.919,00 m<sup>2</sup>

Tuin: Ja

## Indeling

Woonkamer: 25,00 m<sup>2</sup>

Eetkamer: 19,00 m<sup>2</sup>

Keuken: 22,00 m<sup>2</sup>, volledig geïnstalleerd

Bureau: 5,00 m<sup>2</sup>

Slaapkamer 1: 20,00 m<sup>2</sup>

Slaapkamer 2: 15,00 m<sup>2</sup>

Slaapkamer 3: 14,00 m<sup>2</sup>

Slaapkamer 4: 14,00 m<sup>2</sup>

Badkamer type: Douche en ligbad

Toiletten: 2

Wasplaats: Ja

Kelder: Ja

## **Technieken**

Elektriciteit: Ja

Telefoonbekabeling: Ja

Kabeltelevisie: Ja

Riolering: Ja

Gas: Ja

Water: Ja

## **Stedenbouw**

Bestemming: Niet meegedeeld

Bouwvergunning: Niet meegedeeld

Verkavelingsvergunning: Niet meegedeeld

Voorkooprecht: Niet meegedeeld

Dagvaarding: Niet meegedeeld

## **Parking**

Parkings buiten: 3

Parkings binnen: 2